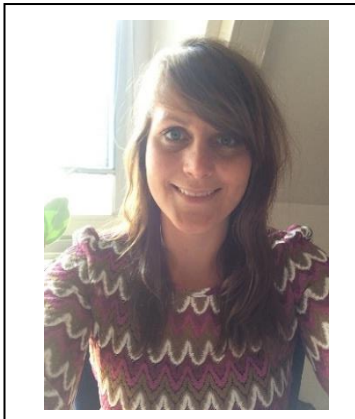


Berufseinstiegsbegleitung

„In der Mitte von Schwierigkeiten liegen die Möglichkeiten.“ (Albert Einstein)



Kontakt

Monique Mey

M.A. Erziehungswissenschaft
mobil: 0162-3762006
E-Mail: mmey@nestor-
bildung.de

Elisabeth Gremler

M.A. Erziehungswissenschaft
mobil: 01573-6379318
E-Mail: egremler@nestor-
bildung.de

Annemarie Papenburg

B.A. Erziehungswissenschaft
mobil: 01520-5421900
E-Mail: apapenburg@nestor-
bildung.de

Sprechzeiten an der Schule

Di 08:00 – 13:30 Uhr

Mi 08:00 – 13:30 Uhr

Mo 08:00 – 14:00 Uhr

Fr 08:00 – 11:00 Uhr

Di 11:00 – 14:00 Uhr

Do 08:00 – 14:00 Uhr

Die Berufseinstiegsbegleitung richtet sich an SchülerInnen, die den Hauptschulabschluss anstreben oder besonderen Förderbedarf anzeigen. Wir begleiten unsere jeweiligen SchülerInnen im Übergang von der Schule in den Ausbildungsberuf. Die Unterstützung beginnt in der 8. Klasse und reicht bis in das erste Ausbildungsjahr hinein.

Wichtige Eckpfeiler auf dem Weg

- Berufsorientierung und Berufswahlentscheidung
- erfolgreicher Schulabschluss
- Ausbildungsplatzsuche und Bewerbungen
- Begleitung auch während der ersten Monate in der Ausbildung

In der Schule...

... bieten wir wöchentlich verbindliche Gesprächstermine für die SchülerInnen an. Wir schauen gemeinsam, wie schulische oder persönliche Herausforderungen bewältigt werden können.

Außerhalb der Schule...

...pflegen wir gute Kontakte zu Ausbildungsbetrieben in nahezu allen Berufsfeldern, vermitteln in Praktika, erstellen gemeinsam mit den SchülernInnen individuelle Bewerbungen (Lebenslauf und Anschreiben), bereiten auf Vorstellungsgespräche vor (was zieht man an, wie reagiert man auf bestimmte Fragen usw.), informieren über verschiedene berufliche Möglichkeiten, organisieren Veranstaltungen zur Berufsorientierung oder geben wichtige Termine (z.B. Berufs-/Ausbildungsmessen) bekannt.

Während der Ausbildung...

...stehen wir unseren SchülerInnen auch weiterhin als AnsprechpartnerInnen zur Verfügung. Die erste Wohnung, Fragen zu finanziellen Möglichkeiten, gesetzliche Versicherungen, Berufsschulpflicht, Rechte und Pflichten als Auszubildender sind Themen, bei denen wir Orientierung und Halt geben können.

Euren und Ihren Fragen zur Berufseinstiegsbegleitung stehen wir gerne Rede und Antwort!

Eure BerufseinstiegsbegleiterInnen



Gefördert durch den Freistaat Thüringen aus Mitteln des Europäischen Sozialfonds